



Основная задача, поставленная перед архитекторами при проектировании, — размещение максимума помещений и функциональных зон на ограниченной площади — решена полностью. Чтобы сэкономить пространство, часть из них вынесли за пределы основного жилого объема. Баня и крытая парковка под навесом находятся в отдельной постройке, оформленной в том же стиле, что и жилой дом. Расположенная вплотную к границе участка, она частично закрывает территорию от соседской застройки, создавая атмосферу приватности.

Сам особняк представляет собой комбинацию из двух архитектурных объемов, каждый из которых перекрыт собственной крышей. Их зрительно объединяет общая широкая терраса,

Несмотря на свой относительно небольшой объем, дом выглядит внушительным и просторным. Этому способствуют и организация его пространства, и цветовой дизайн. Снаружи стены из бруса тонированы в светло-серый жемчужный оттенок, внутри — в теплый тон топленого молока. Благодаря такому решению фасады и интерьеры кажутся легкими, воздушными



Проектирование: архитектурное бюро **Perfect Lines**
 Строительство: «**Строительная компания ВСЛ**»
 (руководитель проекта — исполнительный директор **Елена Костова**, архитектор проекта — **Виктория Федосеева**)
 Производство деревянных конструкций: «**ТАМАК**»

Архитектура и дизайн интерьеров загородного особняка из клееного бруса удачно обыгрывают западноевропейскую стилистику

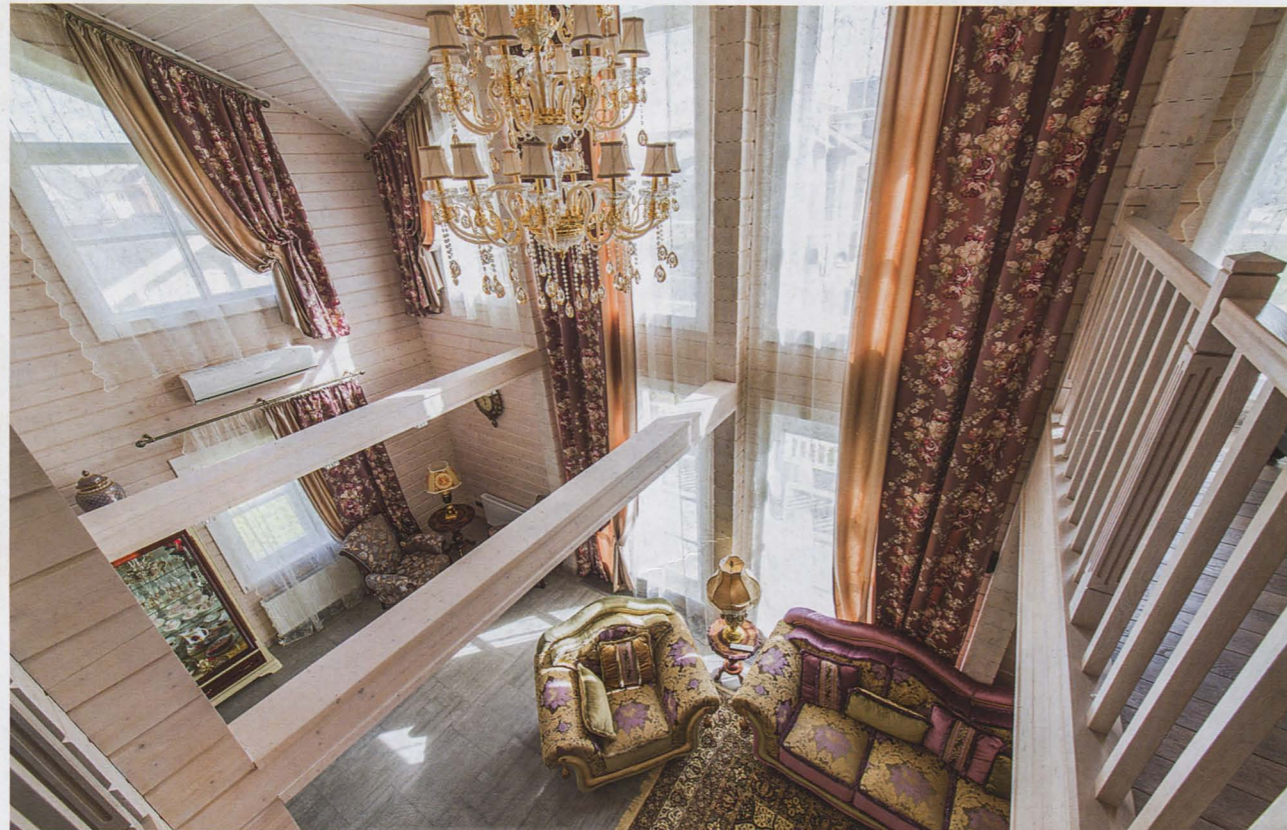


Шкаф с витриной "Влада" 01
 (Ш890 x В2120 x Г454)

Небольшая кухня-столовая интегрирована в пространство гостиной и воспринимается с ним как единое целое. В то же время она выглядит камерной и уютной благодаря пониженной высоте потолков. Шкафы со встроенной подсветкой, изготовленные на заказ, образуют удобную рабочую зону, где ко всему обеспечен удобный доступ, включая встроенную бытовую технику



Парадную обстановку дома задает пышный текстиль с богатыми фактурами и сложной гаммой пурпурных, бордовых, сиреневых и золотистых оттенков



Шкаф с витриной "Влада" 01 (Ш890 x В2120 x Г454)

Тумба под ТВ "Влада" 11 (Ш1610 x В1832 x Г500)

Практичное и удобное в уходе напольное покрытие из керамогранита, использованное на первом этаже дома, отражает свет, визуально увеличивая пространство. На балках, «стягивающих» конструкцию здания, закреплены хрустальные светильники-споты — легкий штрих гламура в неоклассическом интерьере. Галерея меблирована комфортными кожаными диванами

вытянувшаяся вдоль главного фасада. Европейский образ дома во многом определяет выбранная цветовая гамма отделочных материалов. Тонированное в светло-серый оттенок дерево придает постройке южный романтический флер. Художественную тему органично продолжает отделка цоколя здания и террасы серым камнем с грубой рельефной текстурой.

Большая площадь остекления на парадном фасаде визуально делает дом легким, прозрачным и нарядным, а тонкий рисунок оконных переплетов и белые наличники подчеркивают его изящество и европейский шарм. Выносы крыши за плоскость фасадов на расстояние

более метра защищают стены от дождя и ветра и придают всей пространственной композиции глубину и объем за счет выразительной игры света и тени. Завершающие штрихи в облик особняка вносят стильные детали — кованые уличные фонари и балюстрада веранды.

Планировка дома тоже вполне европейская. В нем нет привычного для русских домов тамбура — стены из клееного бруса с высокими теплотехническими характеристиками и правильная организация современной системы отопления делают здание настолько теплым, что в нем нет необходимости. Вместо тамбура гости сразу попадают в холл с гардеробным



Сложная геометрия дома раскрывается в новых выразительных ракурсах по мере передвижения по нему. Конструктивные элементы, на которые опирается крыша, подчеркивают интересную архитектуру пространства. Лестница из массива дуба изготовлена специально для проекта. Благодаря забежным ступеням она занимает минимум места в интерьере



Шкаф-купе для одежды "Влада" 02 (Ш2038 x В2420 x Г710)

Тумба под ТВ "Влада" 11 (Ш1610 x В1832 x Г500)



Строгую обстановку кабинета оживляют интересные детали — картина на стене, напоминающая полотна импрессионистов, изящные светильники с восточными мотивами, шелковый ковер. В просторной спальне выделена зона будуара с неоклассическим туалетным столиком с трюмо и гардеробной, спрятанной за массивными раздвижными дверями с зеркалами и позолотой



Набор мебели для библиотеки "Оскар" (Ш2538 x В2425 x Г489)

Стол письменный "Оскар" (Ш1610 x В1832 x Г500)



Отдельно стоящее здание бани с навесом над автомобильной парковкой также построено из клееного елового бруса и оформлено в том же стиле и цветовой гамме, что и жилой дом. Хорошо продуманная входная группа с лестницей и небольшой террасой приглашает в уютную комнату отдыха с плетеной мебелью и дальше — в традиционную финскую сауну



шкафом и диваном, вокруг которого сгруппированы все остальные помещения. Справа от входа — единое пространство гостиной, столовой и кухни с неизменными атрибутами загородного дома — вторым светом и лестницей. Слева — кабинет-библиотека с рабочим местом, зоной отдыха и собственным выходом на террасу. А прямо напротив входа — большое подсобное помещение с винохранилищем, откуда можно пройти в бойлерную.

На втором этаже традиционно расположены личные апартаменты членов семьи. Спальня хозяев с большой зоной будуара дополнена гардеробной и ванной комнатой. В детской и гостевой спальне роль гардеробной играют встроенные шкафы.

Дизайн интерьера также отмечен влиянием европейских стилей. Его обустройством занимались сами хозяева дома. Архитектоника и конструктивная система здания помогли сформировать интересное внутреннее пространство. Так, например, балки каркаса на уровне перекрытия между первым и вторым этажами задают ритм интерьера и подчеркивают его масштаб. Размещенные на них с определенным шагом хрустальные светильники-споты стали частью многоуровневой концепции освещения, предусматривающей различные сценарии.

Все большие деревянные плоскости — стены, обшивка перекрытий — тонированы в оттенок топленого молока. Благодаря этому интерьер воспринимается и светлым, и теплым одновременно. Лестница из дуба с забежными ступенями, окрашенная в точно такой же цвет, сконструирована для дома индивидуально и смонтирована непосредственно на месте.

