

ИНСТРУКЦИЯ Шкаф «Brianson-2»

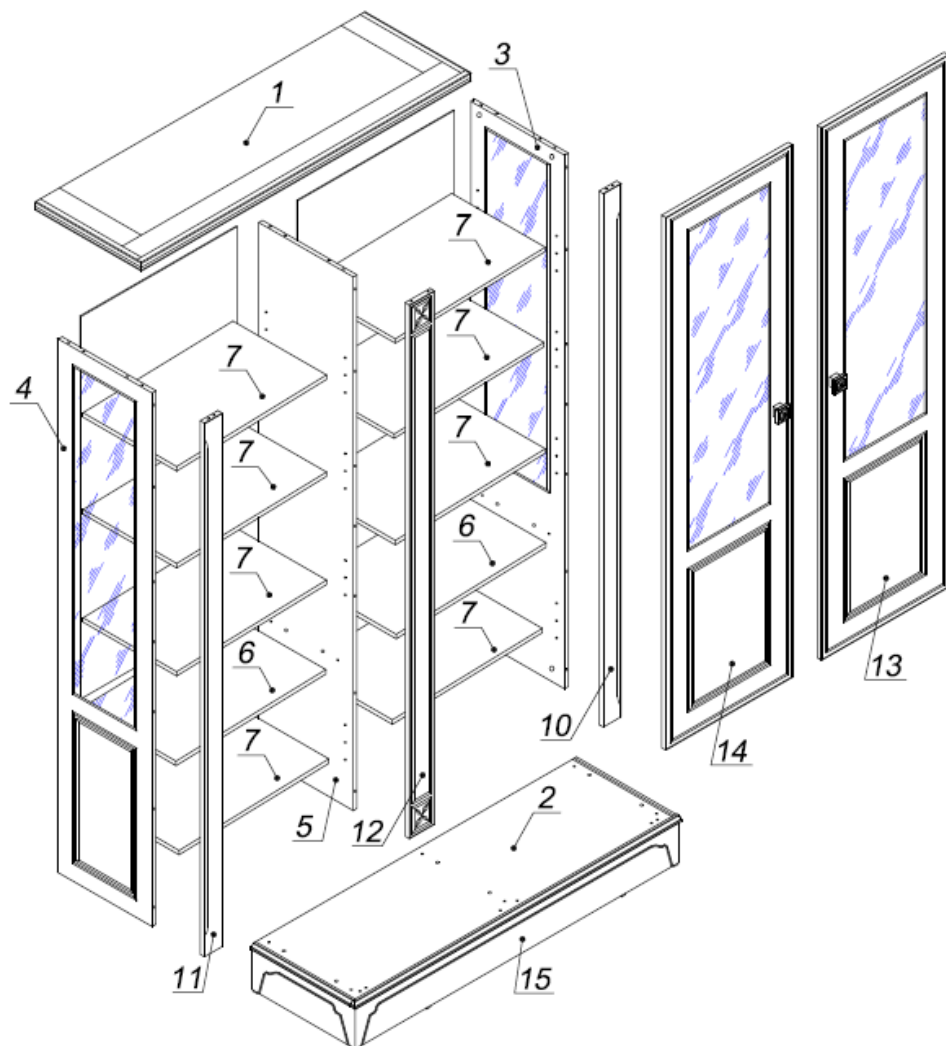


Рис. 2 - Схема сборки.

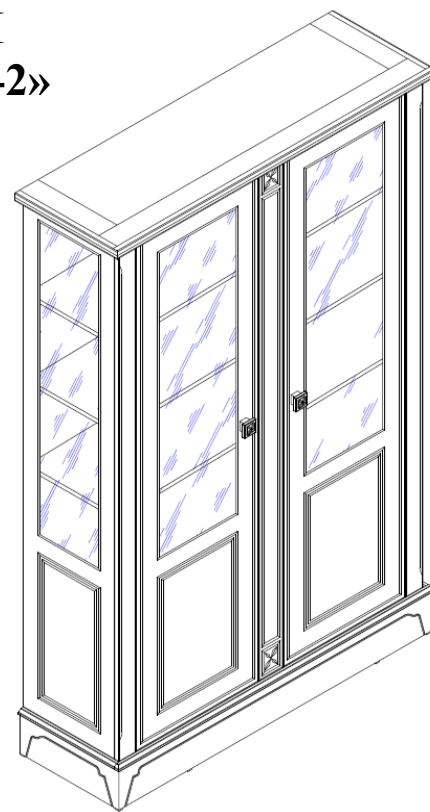
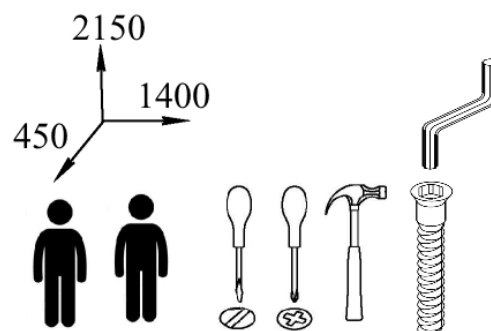


Рис. 1 - Общий вид.



ПЕРЕЧЕНЬ ДЕТАЛЕЙ ПО ПАКЕТАМ. пакет № 1/4

- цоколь в сборе со щитом гориз. нижним 1384x442x154 = 1шт;
- крышка 1400x450x30 = 1шт;
- пакет с фурнитурой.

пакет № 2/4

- щит горизонтальный 645*397*16=2 шт;
- полка 641*390*16=8шт;

пакет № 3/4

- дверь 1962x538x18 = 2шт;
- ст. вертикальная 1966x401x16 = 2шт;
- перегородка 1966x397x16 = 1шт;
- пилястра 1966x105x18 = 1шт;
- пилястра 1966x75x18 = 2шт;

пакет №4/4

- стенка задняя 1408x664x3 = 2шт.
- стенка задняя 582x664x3 = 2шт.

Поз.	Наименование	Колич., шт.	L, мм	В, мм	S, мм
1	Крышка	1	1400	450	30
2	Щит горизонт. нижний	1	1384	442	17
3	Стенка вертикальн. правая	1	1966	401	16
4	Стенка вертикальн. левая	1	1966	401	16
5	Перегородка	1	1966	397	16
6	Щит горизонтальный	2	645	397	16
7	Полка	8	641	390	16
8	Стенка задняя	2	1408	664	3
9	Стенка задняя	2	582	664	3
10	Пилястра правая	1	1966	75	18
11	Пилястра левая	1	1966	75	18
12	Пилястра средняя	1	1966	105	18
13	Дверь правая	1	1962	538	18
14	Дверь левая	1	1962	538	18
15	Цоколь (сборный)	1	1374	437	137

Порядок сборки.

При сборке изделий соблюдайте осторожность, чтобы не нанести повреждений отделанным поверхностям. Сборку производите вдвоем.

Щиты располагайте горизонтально, на предварительно подстеленные картон или ткань. Шкаф собирайте в горизонтальном положении, задними кромками к полу. Позаботьтесь о том, чтобы в помещении было достаточно места для его сборки и дальнейшей установки в вертикальном положении. Для сборки Вам понадобятся молоток и отвертки (в комплект не входят). Перед сборкой изучите настоящую инструкцию.

1.1 В отверстия $\varnothing 8$ мм в торцах деталей легким постукиванием молотка установите шканты.

1.2 В отверстия $\varnothing 5$ мм пластей деталей закрутите штоки эксцентриков.

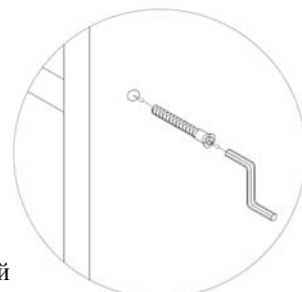
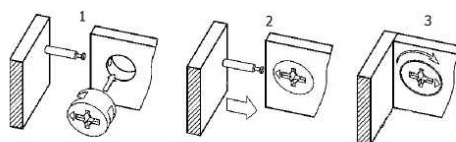
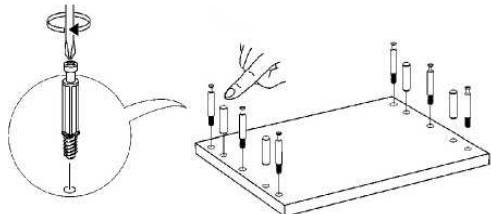


Рис. 3 - Установка шкантов и штоков эксцентриков Рис. 4 - Соединение эксцентриковой стяжкой

Рис. 5 - Соединение винтом-конфирматом

Соберите каркас шкафа согласно Рис. 2 в следующем порядке:

2.1 Сначала соберите среднюю часть каркаса - перегородка (5), щиты горизонтальные (6) при помощи шкантов, винтов-конфирматов и эксцентриковых стяжек, завернув эксцентрики (Рис.4, Рис.5, Рис.7).

2.2 Затем соберите каркас шкафа полностью присоединив к собранной ранее средней части стенки вертикальные (3,4) с пилястрами (10,11,12), крышку (1), щит горизонтальный нижний в сборе с цоколем (2,15) посредством шкантов и эксцентриковых стяжек.

3.1 Установите шкаф вертикально.

3.2 Прикрепите стенки задние (8,9) при помощи гвоздей 2x20мм (с шагом 100-120мм) по краям изделия, а стыки стенок закрепите шайбами ФБ 296 (с шагом 200мм), предварительно проверив диагонали корпуса согласно рисунку 8. Обязательно устраните перекос изделия из-за неровности пола.

4. Крепление петель. Прикрепить петли на двери (13,14) и платы на бруски вертикальные (10,11) изнутри шкафа (Рис.6) шурупами-саморезами 4x16мм. Навесить двери, закрепив петли на платах. Отрегулировать крепление дверей по зазорам. Закрепить ручки на двери шурупами-саморезами 4x35мм.

5. Внутри шкафа в отверстия для полок $\varnothing 5$ мм вставьте полкодержатели и установите полки. Установить полкодержатели с силиконовыми наконечниками в крышку (1) и щит гориз. нижний (2) (для стопора дверей).

Э

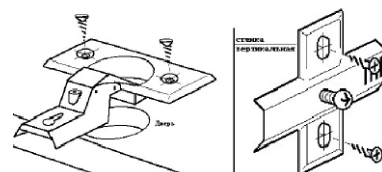


Рис. 6 - Схема установки петель.

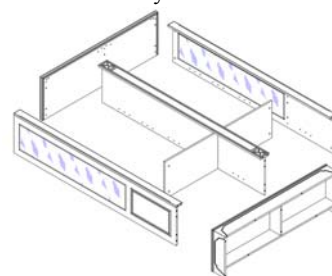


Рис.7 - Схема сборки каркаса

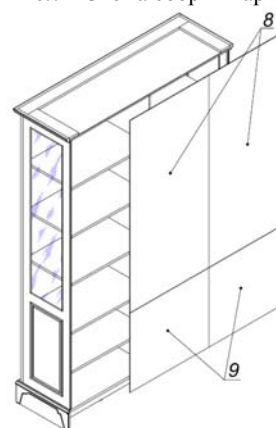


Рис. 8 - Схема установки стенок задних.

Рис.	Наименование	Колич., шт
	Шток эксцентрика 7x34(45мм) L=29,5	30
	Эксцентрик $\varnothing 15$ мм	30
	Заглушка RASTEX 15	30
	Полкодержатель 5.4X	32
	Полкодержатель 5.4X с силиконовым наконечником	2
	Шкант $\varnothing 8 \times 35$ мм	41
	Угловая петля GTV 90°, гидравлическая, с клипом	8
	Шуруп-саморез 4x16 мм	32
	Шуруп-саморез 4x35 мм	4
	Гвоздь 2x20 мм	90
	Ручка	2
	Винт-конфирмат 7x50	2
	Шайба ФБ 296	17