

### ПЕРЕЧЕНЬ ДЕТАЛЕЙ ПО ПАКЕТАМ

#### Пакет №1/3

- спинка 1900x1000x40 -1шт
- пакет с фурнитурой

#### Пакет №2/3

- царга левая 2010x200x20 – 1шт
- царга правая 2010x200x20 – 1шт

#### Пакет №3/3

- изножье 1885x200x20 -1шт
- опора 1840x207x60-1шт

Ш1900 x В1000 x Д2070

Рис. 1 –Общий вид.

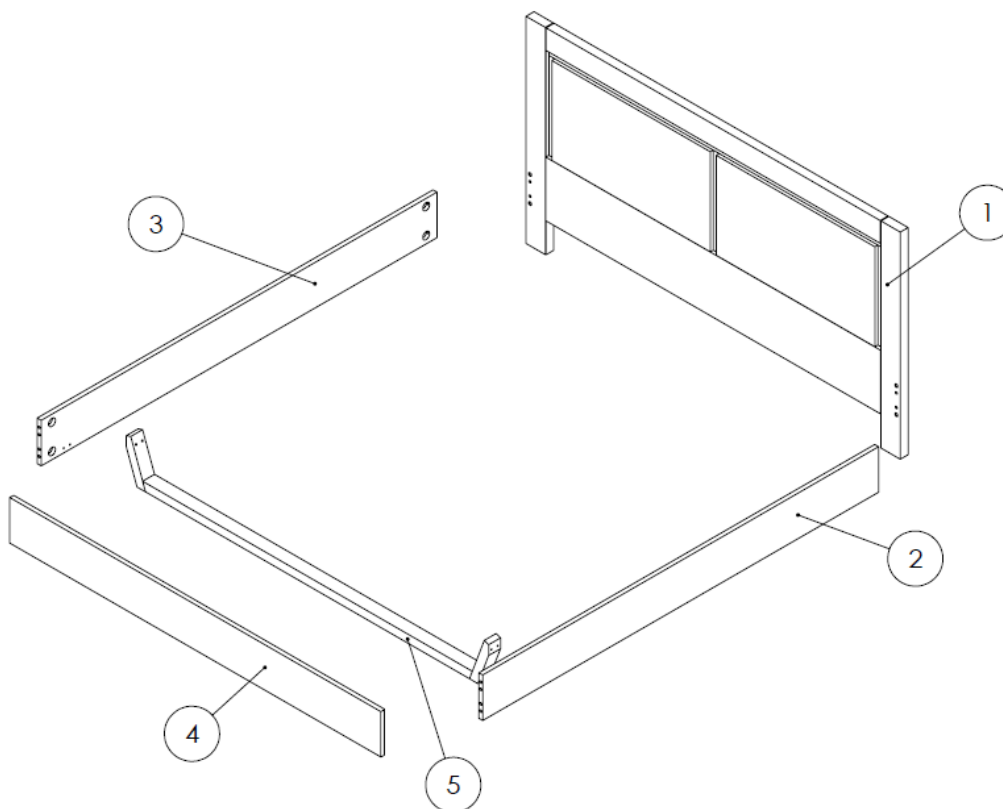


Рис. 2 – Схема сборки

Таблица 1. Перечень деталей

Поз.	Наименование	Кол. шт.	L, мм	B, мм	S, мм
1	Спинка	1	1900	1000	40
2	Царга правая	1	2010	200	20
3	Царга левая	1	2010	200	20
4	Изножье	1	1885	200	20
5	Опора	1	1840	207	60

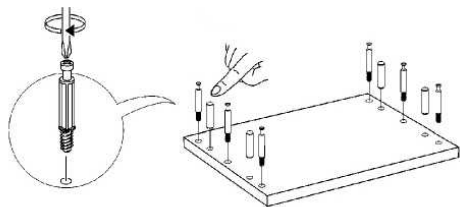


Рис. 3 - Установка шкантов и штоков эксцентриков

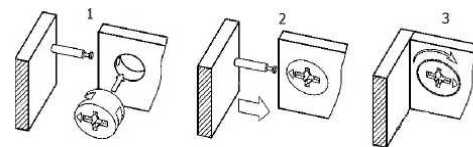


Рис. 4 - Соединение эксцентриковой стяжкой

### Порядок сборки

При сборке изделий соблюдайте осторожность, чтобы не нанести повреждений отделанным поверхностям. Сборку производите вдвоем. Детали располагайте горизонтально, на предварительно подстеленные картон или ткань. Кровать собирайте в горизонтальном положении. Позаботьтесь о том, чтобы в помещении было достаточно места для её сборки и дальнейшей установки. Для сборки Вам понадобятся молоток и отвертки (в комплект не входят).

#### Перед сборкой изучите настоящую инструкцию.

**1.1** В отверстия  $\varnothing 10$  мм в торцах деталей легким постукиванием молотка установите шканты.

**1.2** В муфты М8 на пластьях деталей завинтите штоки эксцентриков.

Соберите каркас кровати согласно Рис. 2 в следующем порядке:

**2.1** Ввинтите в спинку (1), изножье (4) штоки эксцентриков, а также вставьте шканты. (Рис.3).

**2.2** Соедините царгу правую (2) и царгу левую (3) с изножьем (4) при помощи шкантов и усиленных эксцентриковых стяжек между собой, завернув эксцентрики до плотного присоединения деталей. (Рис.4).

**2.3** Прикрепите опору (5) к царгам (2,3) при помощи шурупов-саморезов 3,5x45 в насверленные отверстия.

**2.4** Приставте к собранной части спинку (1) и при помощи шкантов и усиленных эксцентриковых стяжек соедините между собой, завернув эксцентрики до плотного присоединения деталей. (Рис.4).

Таблица 2. Перечень фурнитуры

Рис.	Наименование	Применение	Колич., шт
	Шток эксцентрика усиленного	Для сборки каркаса изделия	8
	Эксцентрик усиленный $\varnothing 35$ мм		8
	Шкант $\varnothing 10 \times 50$ мм		8
	Шуруп-саморез 3,5x45 мм	Крепление опоры	4