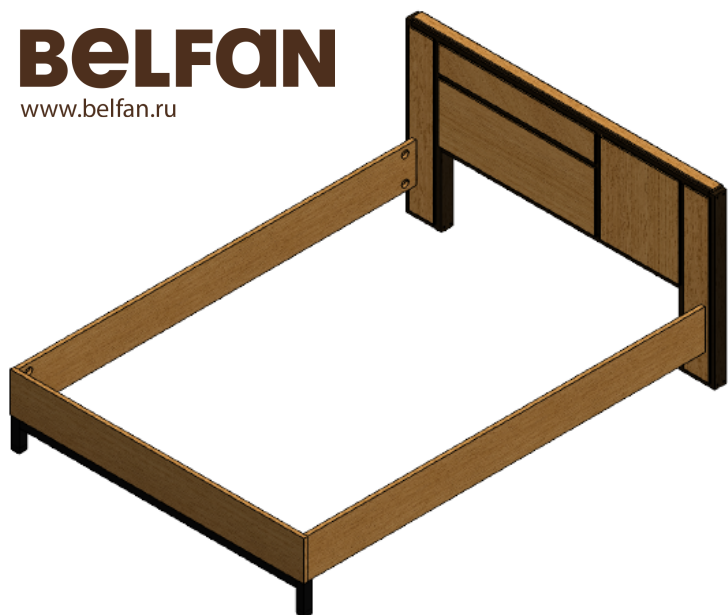




BELFAN

www.belfan.ru



Ш 1060-2160 х В 865 х Д 2120
Рис. 1 –Общий вид.

ПЕРЕЧЕНЬ ДЕТАЛЕЙ ПО ПАКЕТАМ

Пакет №1/2

- спинка опорная 1060-2160x865x70 -1шт
- изножье с опорой 985-2085x355x40-1шт
- пакет с фурнитурой

Пакет №2/2

- царга левая 2010x200x20 – 1шт
- царга правая 2010x200x20 – 1шт

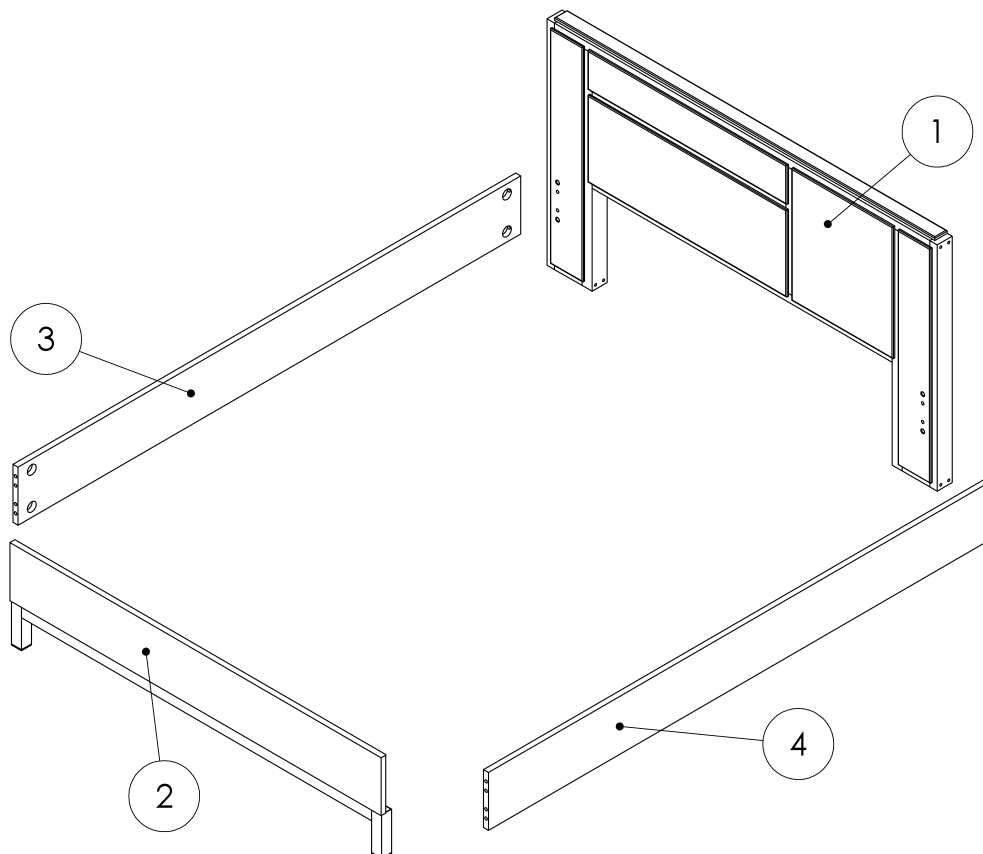


Рис. 2 – Схема сборки

Таблица 1. Перечень деталей

Поз.	Наименование	Кол.	L, мм	В, мм	S, мм
1	Спинка опорная	1	1060-216	865	70
2	Изножье с опорой	1	985-2085	355	40
3	Царга левая	1	2010	200	20
4	Царга правая	1	2010	200	20

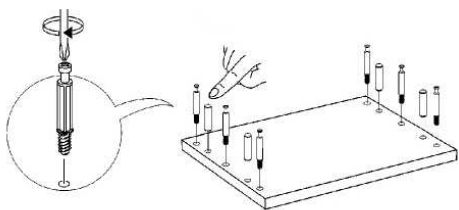


Рис. 3 - Установка шкантов и штоков эксцентриков

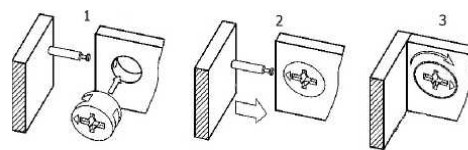


Рис. 4 - Соединение эксцентриковой стяжкой

Порядок сборки

При сборке изделий соблюдайте осторожность, чтобы не нанести повреждений отделанным поверхностям. Сборку производите вдвоем. Детали располагайте горизонтально, на предварительно подстеленные картон или ткань. Кровать собирайте в горизонтальном положении. Позаботьтесь о том, чтобы в помещении было достаточно места для её сборки и дальнейшей установки. Для сборки Вам понадобятся молоток и отвертки (в комплект не входят).

Перед сборкой изучите настоящую инструкцию.

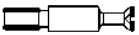


1. В отверстия $\varnothing 10$ мм в торцах деталей легким постукиванием молотка установите шканты.
2. В муфты М8 на торцах деталей завинтите штоки эксцентриков.

Соберите каркас кровати согласно Рис. 2 в следующем порядке:

2.1 Ввинтите в царги (3,4) штоки эксцентриков, а также вставьте шканты. (Рис.3).

2.2 Соедините царгу левую (3) и царгу правую (4) со спинкой опорной (1) и изножем с опорой (2) при помощи шкантов и усиленных эксцентриковых стяжек между собой, завернув эксцентрики до плотного присоединения деталей. (Рис.4).

Таблица 2. Перечень фурнитуры

Рис.	Наименование	Применение	Колич., шт
	Шток эксцентрика усиленного	Для сборки каркаса изделия	8
	Эксцентрик усиленный $\varnothing 35$ мм		8
	Шкант $\varnothing 10 \times 50$ мм		8

BELFAN

www.belfan.ru