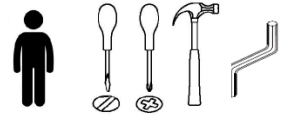


ИНСТРУКЦИЯ ПО СБОРКЕ

Антресоли

для шкафа 3-х дверного «Wallstreet»



Ш1700 x В380 x Г580
Рис. 1 –Общий вид.

ПЕРЕЧЕНЬ ДЕТАЛЕЙ ПО ПАКЕТАМ

Пакет №1/1

-крышка	1660x555x20 -1шт
-нижний щит	1660x555x20 -1шт
-боковая стенка	380x580x20 -2шт
-перегородка	340x550x20 -1шт
-дверь	363x549x20 -3шт
-задняя стенка	1118x376x4- 1шт
-задняя стенка	564x376x4- 1шт
-пакет с фурнитурой	

BELFAN

Рис. 2 – Схема сборки

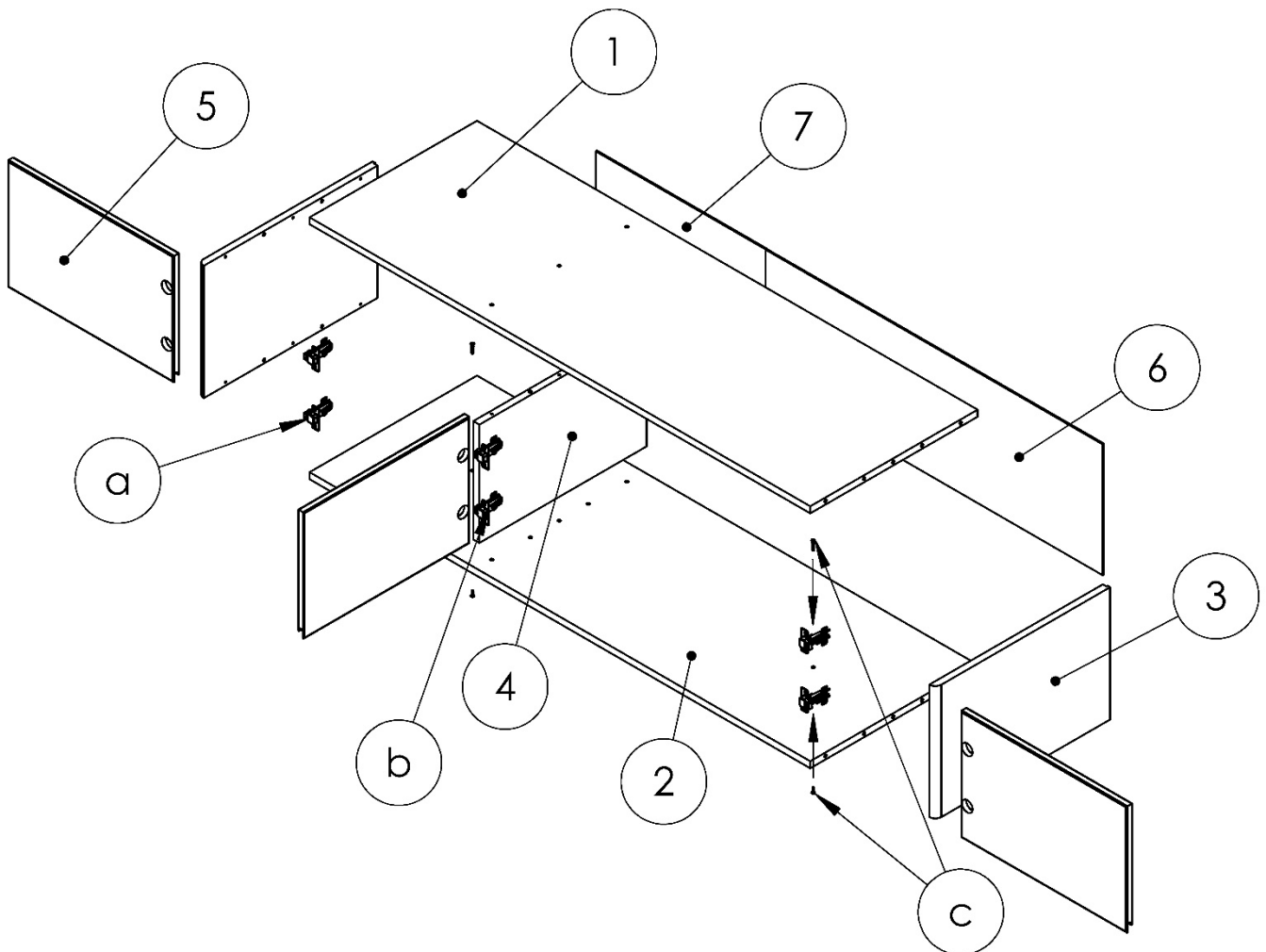


Таблица 1. Перечень деталей

Поз.	Наименование	Кол. шт.	L, мм	B, мм	S, мм
1	Крышка	1	1660	555	20
2	Нижний щит	1	1660	555	20
3	Боковая стенка	2	380	550	20
4	Перегородка	1	340	550	20
5	Дверь	3	363	549	20
6	Задняя стенка	1	1128	376	4
7	Задняя стенка	1	564	376	4

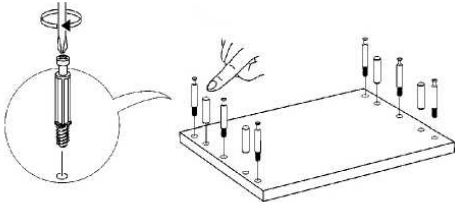


Рис. 3 - Установка шкантов и штоков эксцентриков

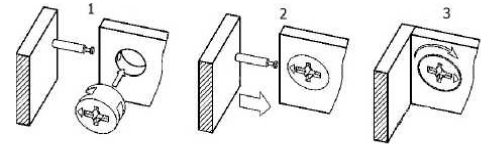


Рис. 4 - Соединение эксцентриковой стяжкой

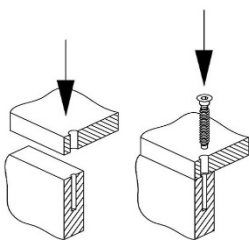


Рис. 5 –Установка винтов-конфирматов

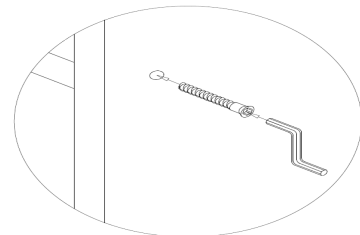


Рис. 5 - Соединение винтом-конфирматом

Рис. 6 – Соединение винтом-конфирматом

Порядок сборки

При сборке изделий соблюдайте осторожность, чтобы не нанести повреждений отделанным поверхностям. Щиты располагайте горизонтально, на предварительно подстеленные картон или ткань. Антресоль собирайте в горизонтальном положении, задними кромками к полу. Позаботьтесь о том, чтобы в помещении было достаточно места для её сборки и дальнейшей установки. Для сборки Вам понадобятся ключ для конфирматов (входит в комплект), молоток и отвертки (в комплект не входят).

Перед сборкой изучите настоящую инструкцию.

1.1 В отверстия $\varnothing 8$ мм в торцах деталей легким постукиванием молотка установите шканты.

1.2 В отверстия $\varnothing 5$ мм пластей деталей завинтите штоки эксцентриков.

Соберите антресоль согласно Рис. 2 в следующем порядке:

2.1 Ввинтите в боковые стенки (3) штоки эксцентриков, а также вставьте шканты в боковые стенки (3) и перегородку (4). (Рис.3).

2.2 Соберите каркас антресоли, соединив детали между собой.

-Сперва соедините перегородку (4) с нижним щитом (2) вставив конфирматы в сквозные отверстия $\varnothing 8$ мм пласти нижнего щита (2), (рис.5), закрутив их ключом для конфирматов, (Рис.6). Таким же способом перегородку (4) соедините с крышкой (1).

-Дальше к крышке (1) и нижнему щиту (2) присоедините боковые стенки (3) завернув эксцентрики до плотного присоединения деталей. (Рис.4).

3.1 Установите антресоль вертикально.

3.2 Прикрепите стенки задние (6,7) при помощи гвоздей 2x20мм (с шагом 100-120мм) по краям изделия, предварительно проверив диагонали корпуса.

4 КРЕПЛЕНИЕ ПЕТЕЛЬ

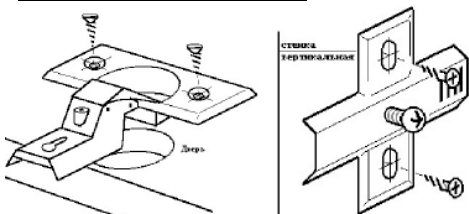


Рис. 7 – Схема установки петель.

ВНИМАТЕЛЬНО СМОТРЕТЬ ПЕРЕЧЕНЬ ФУРНИТУРЫ И СХЕМУ СБОРКИ! Прикрепить петли (a,b) согласно схемы сборки на двери (5) шурупами-саморезами 3,5x16 и платы петель (a,b) шурупами-саморезами 4x16 на боковые стенки (3) и перегородку (4) внутри шкафа (Рис.5). Навесить двери, закрепив петли на платах. Отрегулировать крепление дверей по зазорам.

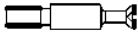




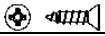




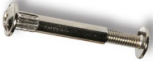
Внимание! Двери открывать на угол менее 90°.

5 Установите антресоль на шкаф.

6 По месту, через отверстия в нижнем щите (2) антресоли досверлите в крышке шкафа отверстия Ø8мм.

7 В просверленные отверстия вставьте межсекционные стяжки (с) закрепив антресоль на шкафу.

Таблица 2. Перечень фурнитуры

Рис.	Наименование	Применение	Ко- лич., шт
	Шток эксцентрика 7x34(45мм) L=29,5	Для сборки каркаса изделия	12
	Эксцентрик Ø15мм		12
	Шкант Ø8x35мм		12
	Конфирмат 7x50 мм	Для сборки каркаса изделия	6
	Гвоздь 2x20 мм	Крепление стенки задней	50
	Шуруп-саморез 3,5x16 мм	Крепление петель	24
	Петля внутренняя ø 35мм Boyard, сдвовдчиком(а)	Крепится с обратной стороны двери согласно схемы сборки	4
	Петля полунакладная ø 35мм Boyard, сдвовдчиком(а)	Крепится с обратной стороны двери согласно схемы сборки	2
	Ключ для конфирматов	-	1
	Винт с прессшайбой М4x25 (с)	Для соединения и фиксации со шкафом	2
	Стяжка межсекционная М4 (с)	Для соединения и фиксации со шкафом	2